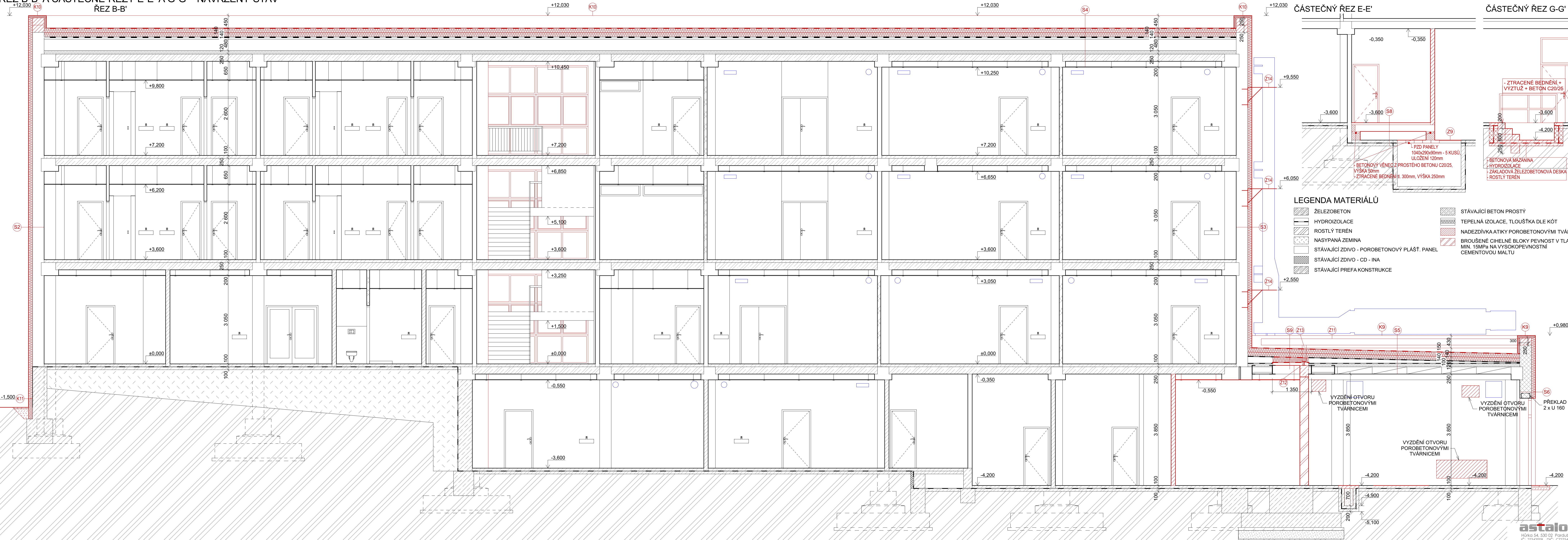


ŘEZ B-B' A ČÁSTEČNÉ ŘEZY E-E' A G-G' - NAVRŽENÝ STAV
ŘEZ B-B'



- LEGENDA OZNAČENÍ
- (Kx) KLEMPÍRSKÉ VÝROBKY VIZ VÝPIS KLEMPÍRSKÝCH VÝROBKŮ
 - (Zx) ZÁMEČNICKÉ VÝROBKY VIZ VÝPIS ZÁMEČNICKÝCH VÝROBKŮ

- LEGENDA SKLADEB
- S2 SKLADBA JIŽNÍ A ZÁPADNÍ OBVODOVÉ STĚNY**
- TENKOVRSŤVA SILIKONOVÁ OMÍTKA
 - ZÁKLADNÍ NÁTER POD PROBARVENÉ OMÍTKY
 - MINERÁLNÍ TMEL S VÝZTUŽNOU TKANINOU
 - TEPELNÁ IZOLACE EPS F II. 140mm, max. $\lambda_d = 0,032 \text{ W/mK}$
 - MINERÁLNÍ TMEL
 - PENETRACE PODKLADU
 - POROBETONOVÝ PLÁŠT. PANEL
 - VNITŘNÍ OMÍTKA
- S3 SKLADBA SEVERNÍ A VÝCHODNÍ OBVODOVÉ STĚNY**
- TENKOVRSŤVA SILIKONOVÁ OMÍTKA
 - ZÁKLADNÍ NÁTER POD PROBARVENÉ OMÍTKY
 - MINERÁLNÍ TMEL S VÝZTUŽNOU TKANINOU
 - TEPELNÁ IZOLACE EPS F II. 140mm, max. $\lambda_d = 0,032 \text{ W/mK}$
 - MINERÁLNÍ TMEL
 - PENETRACE PODKLADU
 - STÁVAJÍCÍ EXTERIÉROVÁ OMÍTKA
 - POROBETONOVÝ PLÁŠT. PANEL
 - VNITŘNÍ OMÍTKA
- S4 SKLADBA HLAVNÍ STŘEŠNÍ KONSTRUKCE**
- FOLIE Z PVC K MECHANICKÉMU KOTVENÍ DO KERAM. PANELU, BROOF t₁, tl. 2mm
 - SEPARAČNÍ VRSTVA - NETKANÁ TEXTILIE - PP
 - Zx TEPELNÁ IZOLACE EPS 150 tl. 140mm, max. $\lambda_d = 0,036 \text{ W/mK}$, celk. tl. 280 mm
 - PVC FOLIE, STÁŘÍ 10-15 LET
 - Zx NÁTER RUBUL RS
 - ASFALTOVÝ PÁS BITAGIT - LOKÁLNĚ VYSRAVENO
 - POJISTNÁ HYDROIZOLAČNÍ VRSTVA IPA 500/SH
 - ASFALTOVÝ PÁS BITAGIT
 - PERFOROVANÝ ASFALTOVÝ PÁS
 - KERAMICKÝ PANEL TL. 150 mm
 - VZDUCHOVÁ MEZERA / KLÍNKY 800/200
 - MINERÁLNÍ PLŠT POD KLÍNKY
 - STROP - ŽELEZOBETONOVÉ DESKY
- S5 SKLADBA STŘEŠNÍ KONSTRUKCE NA PRÍSTAVBĚ**
- FOLIE Z PVC K MECHANICKÉMU KOTVENÍ DO BETONU, BROOF t₁, tl. 2mm
 - SEPARAČNÍ VRSTVA - NETKANÁ TEXTILIE
 - Zx TEPELNÁ IZOLACE EPS 150 tl. 140mm, max. $\lambda_d = 0,036 \text{ W/mK}$, celk. tl. 280 mm
 - SEPARAČNÍ VRSTVA - NETKANÁ TEXTILIE
 - MĚKKÁ ŽIVIČNÁ KRYTINA
 - BETONOVÁ MAZANINA VE SPÁDU
 - ASFALTOVÝ PÁS A 400/4
 - MINERÁLNÍ PLŠT POD KLÍNKY
 - STROP - ŽELEZOBETONOVÉ DESKY
- S6 SKLADBA OBVODOVÉ STĚNY V 1.PP**
- TENKOVRSŤVA SILIKONOVÁ OMÍTKA
 - ZÁKLADNÍ NÁTER POD PROBARVENÉ OMÍTKY
 - MINERÁLNÍ TMEL S VÝZTUŽNOU TKANINOU
 - TEPELNÁ IZOLACE EPS F II. 140mm, max. $\lambda_d = 0,032 \text{ W/mK}$
 - MINERÁLNÍ TMEL
 - PENETRACE PODKLADU
 - KERAMICKÉ ZDIVO CD-INA
 - VNITŘNÍ OMÍTKA
- S8 SKLADBA PODLAHY V 1.PP**
- KERAMICKÁ DLÁŽBA
 - FLEXIBILNÍ LEPIČÍ TMEL
 - PENETRACE PODKLADU
 - BETONOVÁ MAZANINA, tl. 60 mm
 - KERAMICKÝ STROPNÍ PANEL 15MPa, tl. 230mm + BOČNÍ DOZDĚNÍ POROBETONOVOU TVÁRNICÍ
 - VZDUCHOVÁ MEZERA, tl. 300mm
 - STÁVAJÍCÍ SKLADBA PODLAHY
- S9 SKLADBA ZAPRAVENÍ STŘEŠNÍ KONSTRUKCE NA PRÍSTAVBĚ**
- FOLIE Z PVC K MECHANICKÉMU KOTVENÍ DO BETONU, tl. 2mm
 - SEPARAČNÍ VRSTVA - NETKANÁ TEXTILIE
 - Zx TEPELNÁ IZOLACE EPS 150 tl. 140mm, max. $\lambda_d = 0,036 \text{ W/mK}$, celk. tl. 280 mm
 - SEPARAČNÍ VRSTVA - NETKANÁ TEXTILIE
 - TEPELNÁ IZOLACE VE SPÁDU
 - HYDROIZOLACE - NÁPOJENÍ NA STÁVAJÍCÍ
 - PZD PANEL 1040x290x90mm

+0,000 = STÁVAJÍCÍ ÚROVEŇ 1.NP			
projektant:	vypracoval:	kontroloval:	dokumentace:
Ing.arch. Libor Duga	Anne-Marie Žemličková	Ing. Tomáš Moudrý	DPS
			číslo zakázky: 2201102
			datum: 08/2021
			měřítko: 1:50
			formát: 12x44
			určení: -
výkraj, Komenského náměstí 125, 532 11 Pardubice			
úspor energie - Gymnázium a SOŠ Přelouč, budova DM			
ov mládeže			
onický stavební řešení			
ČÁSTECNÉ ŘEŠENÍ E-F A G-G - NAVRŽENÝ STAV			
D		č. STA	č. přílohy: 19
			č. výkresu: